



บรมราชาภิเษกบรมนาถ  
ปรมราชาธิราชนฤบดี  
สิริสวัสดิ์ทั่วรัฐธานี  
ปลื้มเปรมปรีดีผองพลกไทย

ด้วยเกล้าด้วยกระหม่อม ขอเดชะ  
ข้าพระพุทธเจ้า คณะกรรมการ ผู้บริหาร และเจ้าหน้าที่  
สภาผู้ส่งสินค้าทางเรือแห่งประเทศไทย

[www.tnsc.com](http://www.tnsc.com)



**TNSC**  
25<sup>th</sup> Anniversary



**NEWSLETTER**

สภาผู้ส่งสินค้าทางเรือแห่งประเทศไทย (สภาผู้ส่งออก) | Thai National Shippers' Council

Issue 05/2019 | พฤษภาคม 2562

ในโอกาสพระราชพิธีบรมราชาภิเษกแห่งสมเด็จพระปรมาทิตยรัราช น้อมถวายอาศิรวาทด้วยปิติโสมนัส สรรพสิริสวัสดิ์บังเกิดแก่แผ่นดิน ความร่มเย็น  
 แผ่ไพศาลทุกทิศานุทิศ ขออานุภาพพระรัตนตรัยและสิ่งศักดิ์สิทธิ์ ประทานพรให้เจริญพระชนมายุยิ่งยืนนาน พร้อมด้วยพิพิธพรมงคลอันโอภาสไพบุลย์  
 สถิตเสถียรจรรุงจรส์ในสิริราชสมบัติ ทรงเปี่ยมพระพลาณาภาพนำพสกนิกรผาสุกสโมสร พระเกียรติคุณเกริกไกรขยายขจร ทรงพระเกษมสุขสำราญ  
 พระราชหฤทัย พระบรมเดชานุภาพแผ่ปกไทยวิวัฒน์สถาพรตราบกาลนาน

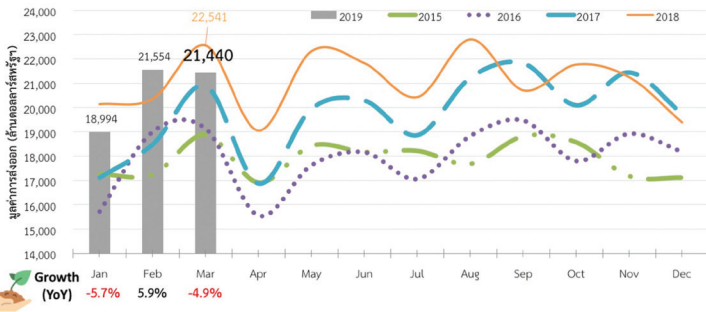
ด้วยเกล้าด้วยกระหม่อม ขอเดชะ  
 ข้าพระพุทธเจ้า บรรณาธิการ และคณะผู้จัดทำนิตยสาร  
 สภาผู้ส่งสินค้าทางเรือแห่งประเทศไทย

# Thailand Economic Outlook :

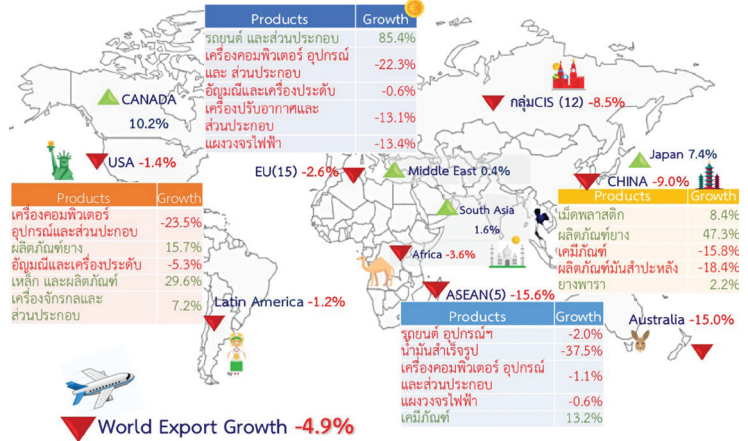
## ภาพรวมสถานการณ์ส่งออกรายเดือนระหว่างปี 2015-2019

Mar 19			
	Million Dollar	Million Baht	
Export	21,440	663,225	-4.9%
Import	19,436	609,512	-7.6%
Balance	+2,005	+53,712	

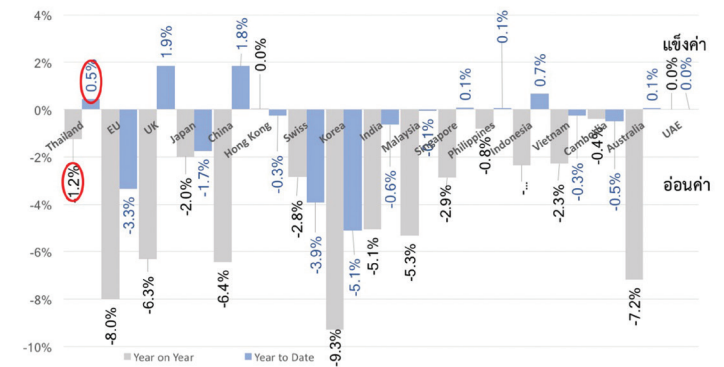
Jan - Mar 19			
	Million Dollar	Million Baht	
Export	61,988	1,975,838	-1.6%
Import	59,981	1,924,955	-1.2%
Balance	+2,007	+50,883	



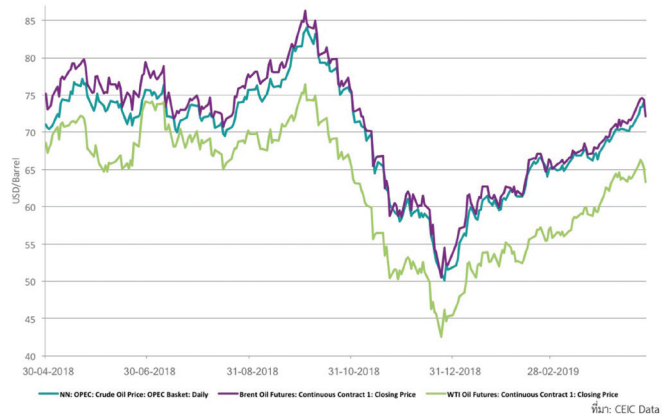
### Export by Destination : March 2019



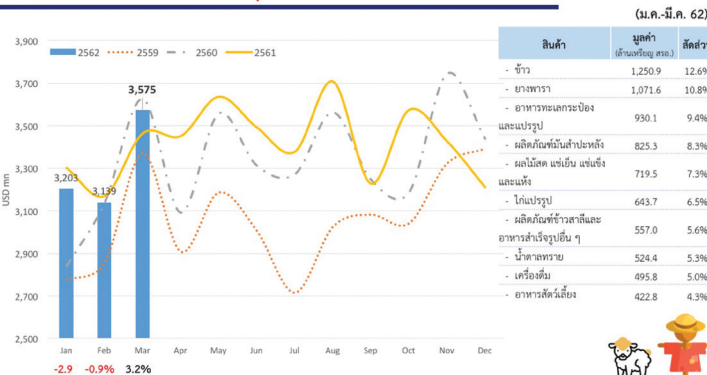
31.97 บาท/ดอลลาร์สหรัฐฯ (แข็งค่า 0.5% Year-to-Date และอ่อนค่า 1.2% Year-on-Year)



### ราคาน้ำมันดิบในตลาดโลก (Crude Oil Price)

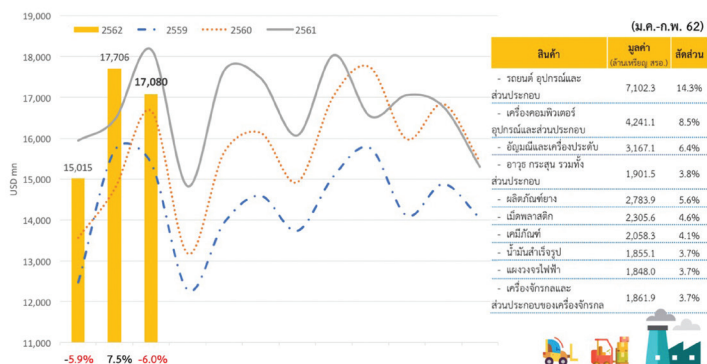


### Top 10 สินค้าเกษตรฯ และอุตสาหกรรมเกษตร 2559-2562



Country	China	Japan	USA	Vietnam	Malaysia	Indonesia	Cambodia	S.Korea	Myanmar	UK
Share	15.9%	12.7%	9.7%	5.7%	4.5%	4.2%	3.1%	2.7%	2.7%	2.6%

### Top 10 สินค้าอุตสาหกรรมสำคัญ 2559-2562



Country	USA	Japan	China	Hongkong	Vietnam	Australia	Malaysia	Indonesia	India	Philippines
Share	15.7%	10.3%	9.7%	5.0%	4.8%	4.4%	3.9%	3.7%	3.6%	3.0%



TNSC Newsletter, Issue 05/2019 : พฤษภาคม 2562  
 Copyright © 2016 by สภาผู้ส่งสินค้าทางเรือแห่งประเทศไทย  
 1168/97 อาคารศูนย์พัฒนาออร์แกน 32 ชั้น C  
 ถนนพระราม 4 แขวงกุ่มงาเมอียด เขตสาทร กรุงเทพฯ 10120  
 โทรศัพท์ : +66 (0) 2679 7555 โทรสาร : +66 (0) 2679 7500-2  
 E-mail : tnsco@tnsc.com

สนใจลงโฆษณา กรุณาติดต่อ : สภาผู้ส่งสินค้าทางเรือแห่งประเทศไทย (สภาผู้ส่งออก)  
 For advertising, please contact : Thai National Shippers' Council  
 Tel. : +66 (0) 2679 7555 ext. 503 E-mail : tnsco@tnsc.com

ผลิตและจัดพิมพ์โดย บริษัท บิซ แอ็บโซลูท จำกัด  
 แม่พิมพ์สี-ขาวดำโดย บริษัท สุนทรฟิล์ม จำกัด  
 พิมพ์ที่ บริษัท ไซเบอร์พริ้นท์กรุ๊ป จำกัด กรุงเทพฯ, ประเทศไทย  
 All right reserved reproduction of the Directory, in whole or some part, is prohibited without the prior written consent, not unreasonably withheld, of the publisher.

# ปัจจัยที่ส่งผลกระทบต่อการส่งออกไทย 2019

Forecast 3% growth in 2019

### Positive Factors



**เศรษฐกิจสหรัฐอเมริกา**  
เติบโต 3.2% ในไตรมาสแรก มากกว่าการคาดการณ์ที่ 2.3% อาจส่งผลให้เศรษฐกิจของประเทศคู่ค้าได้รับอานิสงค์เพิ่มขึ้น



**เศรษฐกิจจีน**  
ในไตรมาสแรกขยายตัวที่ 6.4% ซึ่งมากกว่าที่ได้ทำการคาดการณ์ในช่วงก่อนหน้านี้

### Negative Factors/Risks

**3.8**



**เศรษฐกิจโลกที่ชะลอตัวลง**  
ทำให้กระทบกำลังซื้อ สอดคล้องกับการประเมินของ WTO



**มูลค่าการส่งออกของเวียดนามเพิ่มขึ้น**  
โดยเฉพาะในตลาดสหภาพยุโรปซึ่งเป็นตลาดศักยภาพของไทย จากความได้เปรียบทางด้านภาษีจากทั้ง GSP และ FTA



**ค่าเงินบาท**  
อ่อนค่าตามที่ทางภูมิภาค หลังดอลลาร์สหรัฐแข็งค่าเมื่อเทียบกับสกุลหลัก ซึ่งผู้ประกอบการหลายอุตสาหกรรมยังคงได้รับผลกระทบจากความผันผวน



**ปรากฏการณ์เอลนีโญ**  
ที่ทำให้เกิดภัยแล้ง ซึ่งเป็นที่น่ากังวลต่อสินค้าเกษตรในกลุ่มพืชระยะสั้น แต่กลุ่มพืชยืนต้นจะยังไม่ได้รับผลกระทบเนื่องจากติดดอกมาจากในฤดูกาลที่แล้ว

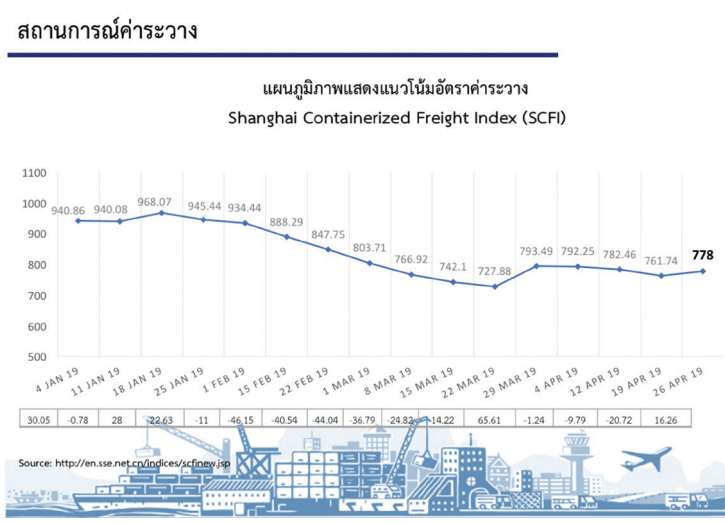


**แนวโน้มการปรับขึ้นค่าแรง**  
อาจส่งผลกระทบต่อต้นทุนผู้ประกอบการขนาดเล็กที่ยังไม่สามารถปรับตัวได้

### สถานการณ์การส่งออกสินค้าสำคัญ เดือนมีนาคม 2562

สินค้าส่งออกสำคัญ (ล้านเหรียญสหรัฐ)      มูลค่า Mar/19      Forecast 2019

กลุ่มสินค้าส่งออก "เกษตร"	มูลค่า	เปลี่ยนแปลง	Forecast
ข้าว	480	-7.75%	0%
ยางพารา	373	6.54%	3%
ผลิตภัณฑ์มันสำปะหลัง	296	-9.4%	-10%
น้ำตาลทราย	192	-23.0%	-7%
กลุ่มสินค้าส่งออก "อาหาร"			
อาหารอื่นๆ	687	6.0%	5-7%
ผักและผลไม้สด แช่แข็ง และแปรรูป	502	30.0%	
อาหารทะเลแช่แข็ง กระป๋อง และแปรรูป (ไม่รวมกุ้ง)	390	-0.2%	
ไก่สดแช่แข็งและแปรรูป	297	14.2%	
กุ้งสดแช่แข็งและกุ้งแปรรูป	84	-16.7%	0%
กลุ่มสินค้าส่งออก "ยานพาหนะ"			
ยานพาหนะ	2,083	12.3%	0%
อุปกรณ์และส่วนประกอบ	1,432	-3.7%	
กลุ่มสินค้าส่งออก "ไฟฟ้า-อิเล็กทรอนิกส์"			
เครื่องคอมพิวเตอร์ อุปกรณ์และส่วนประกอบ	1,216	-22.5%	1-2%
Hard Disk Drive	824	-30.2%	
แผงวงจรไฟฟ้า	651	-21.7%	
เครื่องปรับอากาศ และส่วนประกอบ	592	-9.8%	
เครื่องรับวิทยุโทรทัศน์และส่วนประกอบ	276	20.6%	
กลุ่มสินค้าส่งออก "พลังงาน"			
ผลิตภัณฑ์ยาง	988	14.8%	6%
เคมีภัณฑ์	709	-8.3%	3%
เม็ดพลาสติก	783	-8.3%	0-5%
ผลิตภัณฑ์พลาสติก	363	-4.8%	
กลุ่มสินค้าส่งออก "อื่นๆ"			
อัญมณี และเครื่องประดับ	985	-6.6%	5%
วัสดุก่อสร้าง	743	-6.3%	7%
น้ำมันสำเร็จรูป วัสดุก่อสร้าง	604	-13.6%	3%
สิ่งทอ	560	-4.5%	5%



- ### ข้อเสนอแนะที่สำคัญต่อรัฐบาลใหม่ โดยสภาผู้ส่งสินค้าทางเรือแห่งประเทศไทย
1. ภาครัฐควรสนับสนุนให้ไทยเป็นศูนย์กลางในการส่งออกสินค้าและการแปรรูปผลิตภัณฑ์ทางการเกษตรของภูมิภาค ซึ่งปัจจัยของการปรับปรุงเรื่องกฎระเบียบการค้าให้เหมาะสม ลดขั้นตอนทางกฎหมายที่มีความซ้ำซ้อนออก (Regulatory Guillotine) รวมถึงขั้นตอนการขออนุญาตให้นำเข้าวัตถุดิบเพื่อนำมาผลิตแล้วส่งออก ทั้งนี้ เพื่อเป็นการอำนวยความสะดวกและสนับสนุนให้ผู้ประกอบการให้สามารถส่งออกและส่งเสริมให้เขตเศรษฐกิจพิเศษ EEC เป็นฐานการผลิตของภูมิภาค ได้อย่างแท้จริง
  2. ภาครัฐควรเร่งจัดกิจกรรม Roadshow เพื่อพานักธุรกิจไทยไปเปิดตลาดและเจรจาการค้าระหว่างประเทศเพิ่มมากขึ้น
  3. จากความแปรปรวนจากทางด้านภูมิอากาศที่ร้อนจัดก่อให้เกิดภัยแล้งโดยธรรมชาติ อย่างเช่นในปัจจุบัน ภาครัฐควรสนับสนุนให้เกษตรกรจัดการพื้นที่ในการปลูกพืชตามความเหมาะสมในแต่ละพื้นที่ (Agriculture Zoning) รวมถึงการทำเกษตรพันธะสัญญา (Contract Farming) ซึ่งจะเป็นผลดีต่อทั้งเกษตรกรและผู้ส่งออกสินค้าเกษตร เนื่องจากจะทำให้ได้สินค้าที่มีคุณภาพดี และการจัดการความเสี่ยงจากความผันผวนของราคาสินค้าเกษตรได้

# สรุปการเสวนาหัวข้อ “เศรษฐกิจประเทศไทยกับกระแสเศรษฐกิจโลก”

การประชุมสามัญประจำปี ครั้งที่ 24

สภาผู้ส่งสินค้าทางเรือแห่งประเทศไทย (สภาผู้ส่งออก)

วันพุธที่ 10 เมษายน 2562 เวลา 11.00 – 16.30 น.

ณ ห้องแกรนด์บอลรูม โรงแรมแกรนด์ไฮแอท เอราวัณ ราชประสงค์

## ผู้ร่วมเสวนาโดย

คุณวิกรม กรมดิษฐ์ ประธานกรรมการบริหาร บมจ. อมตะ คอร์ปอเรชัน  
 ดร.สมเกียรติ ตั้งกิจวานิชย์ ประธานสถาบันวิจัยเพื่อการพัฒนาประเทศไทย (ทีดีอาร์ไอ)  
 ดร.กิตตินันท์ มีลิกะมาส ผู้ช่วยผู้ว่าการ สายนโยบายการเงิน ธนาคารแห่งประเทศไทย

## ดำเนินรายการโดย

คุณวิสุทธ์ คมวัชรพงศ์ ผู้ช่วยกรรมการผู้อำนวยการใหญ่ สำนักวิทยุ บมจ. อสมท.

กองทุนการเงินระหว่างประเทศ หรือ IMF: International Monetary Fund ได้ประกาศการปรับลดคาดการณ์การขยายตัวเศรษฐกิจโลกปี 2562 ที่ 3.3% จากเดิมที่คาดว่าจะ 3.5% รวมถึงประเมินว่าเศรษฐกิจในกลุ่มประเทศอาเซียน 5 จะเติบโตที่ 5.1 ในปี 2562 และ 5.2 ในปี 2563 ซึ่งการคาดการณ์ทั้งหมดมีสาเหตุมาจากดุลความเสี่ยงที่อยู่ในช่วงขาลง การเพิ่มขึ้นของภาษีระหว่างประเทศที่กระทบต่อต้นทุนทางการค้าทั้งจากการนำเข้าวัตถุดิบในการผลิต การดำเนินนโยบายทางการคลังของแต่ละประเทศ รวมถึงความกังวลเรื่อง Brexit และผลกระทบจากผลกระทบของสงครามการค้าระหว่างประเทศ จากทั้งสหรัฐอเมริกาและประเทศคู่ค้า

## ดร.กิตตินันท์ มีลิกะมาส

ผู้ช่วยผู้ว่าการ สายนโยบายการเงิน ธนาคารแห่งประเทศไทย

ปัจจุบันโลกอยู่ในภาวะที่เรียกว่าปรากฏการณ์ VUCA (Volatility, Uncertainty, Complexity and Ambiguity) ซึ่งเกิดจากความเสียหายทั่วโลก อย่างไรก็ตามปัจจัยเสี่ยงที่ต้องเฝ้าระวังทั้งในระยะสั้นและระยะยาว ประกอบด้วย 1.American First ที่ทำให้เกิดมาตรการกีดกันทางการค้าระหว่างประเทศ 2.Brexit ที่มีแนวโน้มไม่ชัดเจนจนเกิดความยืดเยื้อ 3.China Slowdown จากการปรับโครงสร้างทางเศรษฐกิจภายในประเทศทั้งจากการต้องการลดจำนวนหนี้ภาคเอกชน 4.Eurozone Weakness การพึ่งพาการส่งออกไปยังต่างประเทศจำนวนมากทำให้เมื่อประเทศคู่ค้ามีเศรษฐกิจที่ชะลอตัวลงจึงกระทบต่อกลุ่มประเทศยุโรปโดยตรง 5.Debt หลายประเทศทั่วโลกมีหนี้เพิ่มขึ้นทั้งประเทศในกลุ่มที่พัฒนาแล้วและไม่พัฒนา รวมถึงการเกิดความไม่สมดุลของค่าเงิน (currency mismatch) ระหว่างสกุลเงินของสินทรัพย์และหนี้สิน

อย่างไรก็ตามสิ่งที่ทางผู้ประกอบการส่งออกยังคงกังวล คือ เรื่องการแข็งค่าของเงินบาท ทางธนาคารแห่งประเทศไทยประเมินว่าค่าเงินบาทของไทยนั้นยังไม่มีมีความผันผวนเมื่อเทียบกับประเทศตลาดเกิดใหม่อื่น (Emerging market) ประกอบกับเรื่องของงบดุลบัญชีเดินสะพัดยังคงเป็นปัจจัยหนึ่งที่กดดันค่าเงินบาทให้แข็งค่าขึ้น ธนาคารแห่งประเทศไทยคาดการณ์เศรษฐกิจไทยมีแนวโน้มขยายตัวประมาณ 4% ในปี 2562 โดยปัจจัยสำคัญจะเป็นตัวช่วยให้เศรษฐกิจไทย คือ การต้องพึ่งการลงทุนจากทั้งทางภาครัฐและภาคเอกชน เพื่อให้เกิดการเติบโตอย่างมีประสิทธิภาพและยั่งยืน

บทบาทหน้าที่ของ ธนาคารแห่งประเทศไทย (ธปท.) คือการเข้ามาบริหารจัดการความเสี่ยงโดยใช้นโยบายทางการเงินหรือมาตรการกำกับสถาบันการเงิน เพื่อให้มีความเปราะบางทางการเงินลดน้อยลงหรือไม่เกิดความเปราะบางเลย ซึ่งทางธปท.ได้ส่งเสริมการใช้เครื่องมือเพื่อป้องกันความเสี่ยงในทุกธุรกิจ เช่น การสนับสนุนการใช้ตราสารอนุพันธ์เพื่อปิดความเสี่ยงค่าเงิน อย่าง Future, forward และ Option รวมถึงการบริหารความลดความเสี่ยงของค่าเงินอย่าง Local Currency, FCD และ FX Netting

ปัจจุบันทาง ธปท.ยังได้มีการสนับสนุนการพัฒนาทางด้านเทคโนโลยี (Fintech) และ E-commerce โดยเฉพาะการทำธุรกรรมทางการเงินอย่าง Promptpay PatAlert และ QR code ซึ่งสามารถใช้เป็น Information Base Lending ในการประกอบการปล่อยสินเชื่อของทางฝั่งธนาคารได้ รวมถึงการใช้ Blockchain เพื่อพัฒนาภาคการบริการของธนาคารเพิ่มมากขึ้น



## ดร.สมเกียรติ ตั้งกิจวานิชย์

ประธานสถาบันวิจัยเพื่อการพัฒนาประเทศไทย (TDRI)

สถานการณ์การเติบโตทางเศรษฐกิจของทุกประเทศในระยะยาวยังสามารถเติบโตได้อยู่ แต่อาจจะเติบโตในอัตราที่ช้าลง จากอุปสรรคที่ทั้งภายในและภายนอกประเทศ หลายองค์การทางด้านเศรษฐกิจปรับคาดการณ์เศรษฐกิจโลกปี 2019 เติบโตลดลงอยู่ที่ 3.3% จากเดิมปี 2018 เติบโต 3.6% ในขณะที่กลุ่มประเทศอาเซียน ปี 2019 คาดการณ์ไม่เติบโต หรือเติบโตที่ 5.0% เทียบเท่ากับ 2018 โดยที่ประเทศไทยอาจมีปัญหาด้านการเมืองเข้ามาเกี่ยวข้อง เนื่องจากรัฐบาลภายหลังจากการเลือกตั้งอาจไม่มีเสถียรภาพที่มากพอที่จะสามารถดำเนินโครงการขนาดใหญ่ได้ หรืออาจเกิดความล่าช้าในการดำเนินงานจากจำนวนสภาผู้แทนราษฎรที่ไม่ต่างกันมากระหว่างฝ่ายรัฐบาลและฝ่ายค้าน เพราะฉะนั้นสิ่งที่ทางผู้ประกอบการต้องทำการเฝ้าระวังคือ ปัจจัยที่อาจจะสามารถกระทบต่อการส่งออกและต้องไม่พึ่งพิงการสนับสนุนจากทางภาครัฐมากนัก

สงครามการค้า ที่เกิดขึ้นในปัจจุบันมีสาเหตุส่วนหนึ่งมาจากการที่ทางสหรัฐฯ ต้องการลดการขาดดุลทางการค้ากับประเทศจีน และการไม่สามารถยอมรับได้หากจีนจะขึ้นเป็นมหาอำนาจทางเศรษฐกิจแทนสหรัฐฯ ซึ่งการดำเนินนโยบายแก้เกมส์ของประเทศจีนนั้น 2 นโยบายคือ “One Belt One Road” และ “Made in China 2025” อย่างไรก็ตามแนวโน้มที่คาดว่าจะเกิดขึ้นจากการเจรจาของทั้ง 2 ฝ่ายมีด้วยกัน 3 ส่วน คือ

1. ความตกลงที่ว่าจะเกิดขึ้น: จีนนำเข้าสินค้าเกษตร (ถั่วเหลือง ข้าวโพด ข้าวสาลีจากทางสหรัฐฯ สินค้าน้ำมัน-แก๊ส เซมิคอนดักเตอร์ และจีนต้องมีการคุ้มครองทรัพย์สินทางปัญญาโดยการห้ามให้มีการบังคับถ่ายทอดเทคโนโลยี (มีผลบังคับใช้ มกราคม 2020) ต้องไม่ปล่อยให้ค่าเงินหยวนอ่อนค่า และสหรัฐฯ ต้องไม่ขึ้นภาษีหรือไม่ขยายผลไปยังสินค้าจีนที่เหลือ
2. ความตกลงที่อาจเกิดขึ้น: ทางจีนลดภาษีเกษตร เคมีภัณฑ์ ยานยนต์สหรัฐฯ ลดภาษีเครื่องจักรและอุปกรณ์ไฟฟ้า

3. ความตกลงที่ไม่น่าจะเกิดขึ้น: จีนยอมลดการอุดหนุนสินค้าอุตสาหกรรมหรือยอมให้สหรัฐฯ ตัดสินฝ่ายเดียวและถูกลงโทษหากฝ่าฝืนข้อตกลงสหรัฐฯ ยอมลดภาษีสินค้ายุทธศาสตร์ เช่น เครื่องบิน รถยนต์ เป็นต้น

**ผลกระทบที่จะเกิดขึ้น**

ในระยะยาว ประเทศต่างๆได้ประโยชน์จากการเกิดการเบี่ยงเบนทางการค้า (Trade diversion) แต่ทั้งสหรัฐฯและจีนจะเสียประโยชน์จากการขึ้นภาษี โดยจีนจะได้รับผลกระทบมากกว่า

ผลที่จะเกิดขึ้นกับประเทศไทย ทั้งสหรัฐฯ จีน และอียู อาจนำเข้าสินค้าจากไทยเพิ่มขึ้นจากผลของสงครามทางการค้า ในกลุ่มยานยนต์และอุปกรณ์ คอมพิวเตอร์ ผลิตภัณฑ์พลาสติก เครื่องใช้ไฟฟ้า ฮาร์ดดิสไดรฟ์ จากไทยเพิ่มมากขึ้น ในทางกลับกันสินค้าส่งออกที่ได้รับผลกระทบจากการเป็น supply chain รายใหญ่ให้กับสหรัฐฯและจีน ที่คิดเป็นสัดส่วนเทียบเท่า 3.4% ของการส่งออกของไทย เช่น ในกลุ่มอุปกรณ์คอมพิวเตอร์ มอเตอร์สำหรับรถแทรกเตอร์ ยางและผลิตภัณฑ์ยาง ไม้ และมันสำปะหลัง เป็นต้น

ผลกระทบที่เกี่ยวข้องเนื่องที่จะเกิดขึ้นคือ การย้ายฐานการผลิต โดยเฉพาะจากประเทศจีนสู่ประเทศอื่นๆ ซึ่งประเทศเป้าหมายหลักของจีนในภูมิภาคอาเซียนคือเวียดนาม ถัดมาคือประเทศไทย ที่มีปัญหาเรื่องจำนวนแรงงาน และขยายออกไปยังเอเชียตะวันออกเฉียงใต้ รวมถึงยุโรปที่เป็นหนึ่งในโครงการเป้าหมาย One Belt One Road รวมทั้งในปะเทศสหรัฐอเมริกาและเม็กซิโก ที่เป็นเป้าหมายที่ในสินค้ากลุ่มเครื่องใช้ไฟฟ้า อิเล็กทรอนิกส์ คอมพิวเตอร์ ชิ้นส่วนยานยนต์และยานยนต์ และเคมีภัณฑ์ วัสดุก่อสร้าง

4. Looking Belt and Road - One Belt One Road (OBOR) เป็นโครงการเชื่อมต่อขนาดใหญ่ที่สุดของจีน โดยเชื่อมพื้นที่ต่อเนื่องตั้งแต่เอเชียถึงยุโรป ผ่านเส้นทางเดิมของเส้นทางสายไหม (Silk Road) หรือ Economic Belt ซึ่งจะเชื่อมเข้ามาที่เส้นทางเดินเรือ หรือ Maritime Silk Road โดยผลประโยชน์ที่คาดว่าจะได้รับจากโครงการ OBOR ที่ผ่านกว่า 65 ประเทศทั่วโลก ครอบคลุมพื้นที่กว่า 38.5% ของพื้นที่บนโลก ขยายการเชื่อมโยงส่งเสริมการค้าการลงทุน เพิ่มโครงสร้างพื้นฐาน การลงทุน และการจ้างงาน การพัฒนาตลาด และเป็นการสร้างความรุ่งเรืองข้ามภูมิภาค

ไทยเป็นจุดเชื่อมต่อเส้นทางขนส่งสินค้าระหว่างประเทศที่ดีที่สุด ยกตัวอย่างเช่น เส้นทางถนนที่ตัดผ่านจากคุนหมิงประเทศจีนมาทางเหนือของไทย ผ่านไปยังท่าเรือจางเฟีย (Kyaukphyu) ไฮฟอง (Haiphong) โดยการสนับสนุนของรัฐบาลญี่ปุ่น นอกจากนี้เส้นทางเดินเรือ เส้นทางถนนแล้วไทยยังสามารถเป็นศูนย์กลางการขนส่งทางอากาศได้อีกด้วย

ความร่วมมือใหม่ระหว่างจีนและญี่ปุ่น หรือ China – Japan Cooperation on the Eastern Economic Corridor of Thailand Eastern Economic Corridor: EEC โครงการ 5 ปี ของไทย กินพื้นที่กว่า 3 จังหวัด ได้แก่ ฉะเชิงเทรา ชลบุรี และระยอง ที่จะมีการก่อสร้างสนามบินอยู่ตะกั่วป่า ท่าเรือมาบตาพุด ท่าเรือแหลมฉบัง รถไฟความเร็วสูง เมืองใหม่ อุตสาหกรรม มอเตอร์เวย์ และรถไฟรางคู่ เป็นต้น ซึ่งความได้เปรียบของประเทศไทย คือการเดินทางหรือการขนส่งสินค้าภายใน 1 ชั่วโมงจากประเทศไทย ครอบคลุม CLMV และในรัศมีการเดินทางหรือการขนส่งสินค้าภายใน 2 ชั่วโมงจากประเทศไทย สามารถขยายต่อไปถึง บังคลาเทศ ยองกง มาเลเซีย และสิงคโปร์

5. Thailand is the Heart of the region ไทยมีความได้เปรียบเชิงภูมิศาสตร์ เช่น ภูมิศาสตร์กรณีแผ่นดินไหวในประเทศไทยเกิดขึ้นน้อยมาก และความได้เปรียบเชิงอุตสาหกรรม เช่น 1. Automotive 2. Logistic Hub 3. Stock Exchange มีเสถียรภาพสูงสุดในภูมิภาค และมีปริมาณการค้าขายในตลาดหลักทรัพย์สูงสุดในภูมิภาค 4. Petrochemical กว่าครึ่งหนึ่งของอุตสาหกรรมอยู่ที่ประเทศไทย ผลิต กลั่นและส่งออก 5. Diplomatic relation ประเทศไทย มีสถานทูตที่ใหญ่ที่สุดในโลก คือ สหรัฐฯ แสดงให้เห็นถึงความสัมพันธ์ที่ดีต่อกันอย่างยาวนานกว่า 200 ปี 6. Medical Hub 7. World’s Kitchen & Food Supply 8. Tourism & Hospitality การท่องเที่ยวของไทยติดอันดับ 10 ของโลก 9. International Headquarter (IHQ) ประเทศไทยควรส่งเสริมให้ต่างชาติเข้ามาตั้งสำนักงานใหญ่เพิ่มมากขึ้น ซึ่งปัจจุบันญี่ปุ่นเข้ามาจัดตั้งสำนักงานใหญ่ในไทยมากที่สุด 10. Research & Development (R&D Center) ไทยต้องส่งเสริมการทำวิจัยให้จริงจัง

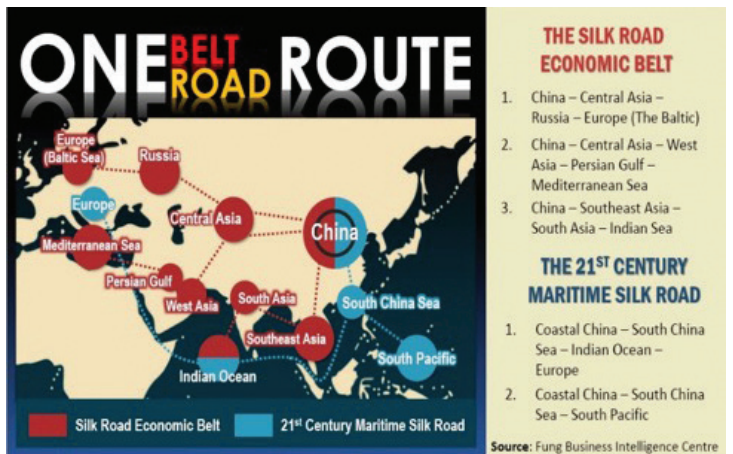
6. The US-China Trade War ทำให้ GDP จีนจะลดลงต่อเนื่อง เหมือนญี่ปุ่น เกาหลี ไต้หวัน ในอดีต เนื่องจากต้นทุนรายได้ประชากรต่อหัวที่ต่างกันมาก ผลกระทบกับไทยจากสงครามการค้าทำให้กำลังซื้อจีนลดลงนักท่องเที่ยวจีนลดลง



**ประธานกรรมการ บมจ. อมตะ คอร์ปอเรชั่น**

ให้ความสำคัญ 6 ด้านที่ผู้ประกอบการส่งออกต้องตระหนักรู้ เตรียมความพร้อมต่อโอกาสและอุปสรรคที่อาจจะเกิดขึ้นในปี 2562 และผลกระทบทั้งในเชิงบวกและลบในระยะยาว ประกอบด้วย 1. Global 2. Asia 3. GMS countries 4. EEC 5. Strength of Thailand และ 6. The US-China Trade War

1. มองโลก – GDP ของโลกเฉลี่ยอยู่ที่ 84.8 ล้านล้านเหรียญสหรัฐ มีจำนวนประชากร 7.6 พันล้านคน มีผู้นำของโลกที่มีมูลค่า GDP Growth (2005-2018) เติบโตมากที่สุด คือ จีน อาเซียน สหรัฐฯ ประเทศที่มีมูลค่าการค้ามากที่สุด คือ จีน สหรัฐฯ 4,210 และเยอรมัน ประเทศที่มีหนี้สาธารณะมากที่สุดคือ สหรัฐฯ ญี่ปุ่น จีน โดยที่ญี่ปุ่นติดลบเยอะเนื่องจากการออกไปลงทุนในต่างประเทศ แต่อย่างไรก็ตามญี่ปุ่นยังสามารถบริหารประเทศอยู่ได้เนื่องจากมูลค่าหุ้นของบริษัทที่ไปเปิดในต่างประเทศมีจำนวนมาก
2. Looking at Asia - ASIA มีจำนวนประชากรคิดเป็นร้อยละ 60 ของจำนวนประชากรทั้งหมด ปี 2000-2018 มี GDP 30 ล้านล้านเหรียญสหรัฐ หมายความว่าเอเชียยังมีโอกาสเติบโตอีก
3. The Future of GMS countries คือประเทศที่มีแม่น้ำโขงไหลผ่าน 6 ประเทศ คือ ไทย จีน กัมพูชา พม่า เวียดนาม และลาว มีจำนวนประชากรรวมกันประมาณ 250 ล้านคน โดยเน้นในกลุ่มประเทศ CLMVT (กัมพูชา ลาว พม่า เวียดนาม และไทย) มี GDP โตเฉลี่ย 6% ประเทศไทยถือว่าต่ำที่สุดเมื่อเทียบกับในภูมิภาค ส่วนหนึ่งมาจากความไม่สงบภายในประเทศ



ข้อเสนอแนะของวิทยากร ต่อผู้ส่งออกไทย

1. ผู้ส่งออกควร จับตาสงครามการค้าอย่างใกล้ชิดเพราะขมเือกาสและอุปสรรคแฝงอยู่ สิ่งหนึ่งต้องเฝ้าระวังเพิ่มมากขึ้นคือ การระบายสินค้าจากจีนเข้ามาในตลาดในประเทศไทยเพิ่มมากขึ้น (dumping)
2. ผู้ส่งออกควร บริหารความเสี่ยงทั้ง Real sector or Financial sector และรองรับความผันผวนที่อาจจะเกิดขึ้นได้ตลอดเวลาในปี นี้ เพราะฉะนั้นต้องจับมือกันและแก้ปัญหาไปพร้อมๆ กันจะดีที่สุด
3. ประเทศหรือกลุ่มสินค้าที่ได้ดุลการค้ากับทางสหรัฐฯ ต้องเฝ้าระวังอาจตกเป็นเป้าให้สหรัฐฯ ดำเนินมาตรการทางการค้าที่อาจส่งผลกระทบต่อผู้ส่งออกในประเทศนั้นๆ และควรมีการเตรียมการบริหารจัดการอย่างทันที่ อย่างไรก็ตามกลุ่มประเทศเพื่อนบ้านเช่น GMS countries จะสามารถช่วยลดแรงเสียดทานจากผลกระทบของสงครามการค้าที่เกิดขึ้นได้ ไม่ว่าจะเป็นการส่งออกหรือย้ายฐานการผลิตไปยังกลุ่มประเทศ GMS / CLMV country เนื่องจากสหรัฐฯ ต้องการใช้เวียดนามในการสร้างสมดุลกับจีน ขณะที่จีน ต้องการใช้พม่าและเวียดนามเป็นตัวคานกับสหรัฐฯ

ที่สำคัญไทยควรใช้สูตรวางแผนเหมือนญี่ปุ่นและสิงคโปร์ คือ การส่งเสริมให้ต่างประเทศเข้ามาตั้ง IHQ หรือ International Headquarter ในประเทศไทย เพื่อเป็นการลดผลกระทบจากความผันผวนทางการค้าได้ในระยะยาว

ช่วงถาม-ตอบ

1. ค่าเงินบาทแข็งค่าอย่างต่อเนื่อง ส่งผลกระทบต่อผู้ส่งออกโดยตรง ธนาคารแห่งประเทศไทย มีคำแนะนำอย่างไรบ้าง?

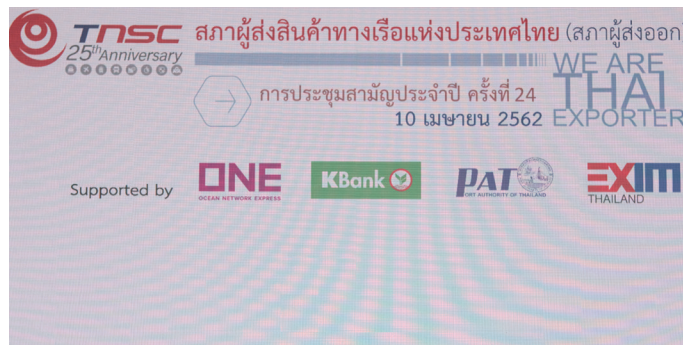
ค่าเงินจะเปลี่ยนไปตามกลไกตลาด ทำให้เมื่อมองในระยะยาวไม่สามารถใช้การแข่งขันทางด้านราคาได้อย่างเดียวแต่ต้องพัฒนาคุณภาพของสินค้าควบคู่กันไปด้วยเพื่อให้เกิดความยั่งยืนในระยะยาว ขณะที่ต่างประเทศเริ่มมีการย้ายฐานการผลิตเข้ามาเนื่องจากได้รับผลกระทบจากสงครามการค้า ขณะเดียวกันภาครัฐต้องสนับสนุนให้ผู้ประกอบการไทยออกไปลงทุนในต่างประเทศ (Outward Investment) โดยเฉพาะในกลุ่มเอเซีย อย่างไรก็ตามไทยอาจเสียเปรียบไม่สามารถแข่งขันเรื่องของจำนวนแรงงานได้แล้วในปัจจุบัน ดังนั้นจึงต้องเน้นพัฒนาเทคโนโลยี ทำ R&D เพื่อลดการนำเข้าแรงงาน.

2. จากการย้ายฐานการผลิตของกลุ่มบริษัทจากจีนเข้ามาลงทุนในไทยเพิ่มมากขึ้น ซึ่งจากการเข้ามาลงทุนดังกล่าวจะส่งผลกระทบต่อกลุ่มอุตสาหกรรมใดบ้าง อย่างไร?

ประเทศไทยต้องเป็นศูนย์กลาง (Hub) และผลักดันให้เป็นศูนย์กลางของการจัดตั้ง IHQ เพื่อดึงดูด FDI โดยจุดขายของประเทศไทย คือ ภูมิศาสตร์ทั้งทางด้านการขนส่งและไม่มียกยธรรมชาติ รวมถึงส่งเสริมให้เป็นศูนย์กลางทางการแพทย์ โดยอาจจะดูจากแนวทางการจัดการของสิงคโปร์เป็นแบบ ซึ่งขึ้นอยู่กับนโยบายและวิสัยทัศน์ที่กว้างให้ประเทศที่มีศักยภาพเข้ามาทำ JV ในไทย

ประมวลภาพบรรยากาศ การประชุมสามัญประจำปี ครั้งที่ 24





# ปฏิทินกิจกรรมและการศึกษาดูงาน ประจำปี 2562

(กำหนดการอาจมีการเปลี่ยนแปลงได้ตามความเหมาะสมค่าลงทะเบียนยังไม่รวมภาษีมูลค่าเพิ่ม 7%)

## JUNE

### 5, 19, 20, 26 โครงการอบรมหลักสูตร “Smart & Easy Sea Transports for International Trade” (อบรม 3 วัน / ศึกษาดูงาน 1 วัน)

- Day 1: Smart Import-Export
- Day 2: การประยุกต์ใช้เทคโนโลยีกับธุรกิจการขนส่งสินค้าทางทะเลระหว่างประเทศ / ไขข้อข้องใจกับประเด็นร้อนของการขนส่งสินค้าทางทะเลระหว่างประเทศ
- Day 3: การประกันภัยทางทะเลและการเรียกร้องค่าสินไหมทดแทน
- Day 4: ศึกษาดูงานท่าเทียบเรือ D1 (แหลมฉบัง)

โดย : ผู้เชี่ยวชาญด้านการขนส่งสินค้าทางทะเลระหว่างประเทศ โดยความร่วมมือระหว่างสภาผู้ส่งสินค้าทางเรือแห่งประเทศไทย และสมาคมเจ้าของและตัวแทนเรือกรุงเทพฯ

ณ โรงแรมเอทิส ลุมพินี ถ.พระราม 4  
สมาชิก 10,900 บุคคลทั่วไป 13,900

### 5 อบรม “เจาะลึกกฎว่าด้วยแหล่งกำเนิดสินค้า การรับรองถิ่นกำเนิดและการใช้สิทธิประโยชน์ทางภาษีภายใต้ FTA”

โดย : อาจารย์สมบุญพงษ์ พุกทะเล  
ณ ห้องสจิวต ชั้น 2 โรงแรมตวันนา ถ.สุรวงศ์  
สมาชิก 3,500 บุคคลทั่วไป 4,500

### 19 Site Visit โรงงานประกอบรถยนต์โตโยต้า บ้านโพธิ์ ฉะเชิงเทรา

โดย : สภาผู้ส่งสินค้าทางเรือแห่งประเทศไทย  
ณ โรงงานประกอบรถยนต์โตโยต้า บ้านโพธิ์ ฉะเชิงเทรา  
สมาชิก 1,500 บุคคลทั่วไป 2,500

### 25 อบรม “การประกันภัยการขนส่งสินค้าครบวงจรสำหรับผู้ประกอบการ”

โดย : ศาสตราจารย์พิเศษประมวล จันทร์ชิวะ  
ณ โรงแรมในกรุงเทพฯ  
สมาชิก 3,500 บุคคลทั่วไป 4,500

## JULY

### 3 อบรม “Procurement and Purchasing Management”

โดย : อาจารย์เชี่ยวชาญ รัตนามหัทธนะ  
ณ โรงแรมในกรุงเทพฯ  
สมาชิก 3,500 บุคคลทั่วไป 4,500

### 11 อบรม “Advance Import - Export & Customs Case Study”

โดย : ดร.ศรีสลา กวัญกุล  
ณ โรงแรมในกรุงเทพฯ  
สมาชิก 3,500 บุคคลทั่วไป 4,500

### 23 อบรมเชิงปฏิบัติการ “เตรียมความพร้อมสู่มาตรฐานคุณภาพบริการขนส่งด้วยรถบรรทุก” (ครั้งที่ 1)

โดย : กรมการขนส่งทางบก และสภาผู้ส่งสินค้าทางเรือแห่งประเทศไทย (มูลนิธิพัฒนาผู้ส่งออกไทย)  
ณ ห้องประชุม 1 สภาผู้ส่งสินค้าทางเรือแห่งประเทศไทย  
สมาชิก 1,500 บุคคลทั่วไป 2,500

### 24 Site Visit คลังสินค้า Kerry Logistics Center และท่าเรือ Kerry Siam Seaport

โดย : สภาผู้ส่งสินค้าทางเรือแห่งประเทศไทย  
ณ คลังสินค้า Kerry Logistics Center และท่าเรือ Kerry Siam Seaport แหลมฉบัง จ.ชลบุรี  
สมาชิก 1,500 บุคคลทั่วไป 2,500

## AUGUST

### 7 อบรมเชิงปฏิบัติการ “เตรียมความพร้อมสู่มาตรฐานคุณภาพบริการขนส่งด้วยรถบรรทุก” (ครั้งที่ 2)

โดย : กรมการขนส่งทางบก และสภาผู้ส่งสินค้าทางเรือแห่งประเทศไทย (มูลนิธิพัฒนาผู้ส่งออกไทย)  
ณ ห้องประชุม 1 สภาผู้ส่งสินค้าทางเรือแห่งประเทศไทย  
สมาชิก 1,500 บุคคลทั่วไป 2,500

### 14 เยี่ยมชมการปฏิบัติงานในเขตวังศุภการท่าเรือกรุงเทพฯ

โดย : สภาผู้ส่งสินค้าทางเรือแห่งประเทศไทย  
ณ ท่าเรือกรุงเทพฯ (คลองเตย)  
ไม่มีค่าใช้จ่าย

### 21 อบรม “Cost Management in Operation”

โดย : คุณศศิฎฐพร คงศรี  
ณ โรงแรมในกรุงเทพฯ  
สมาชิก 3,500 บุคคลทั่วไป 4,500

### 22 Site Visit ท่าเรือแม่น้ำและคลังสินค้า บจก.ธนสรโรซ์

โดย : สภาผู้ส่งสินค้าทางเรือแห่งประเทศไทย  
ณ บจก.ธนสรโรซ์ อ.สามโคก จ.ปทุมธานี  
สมาชิก 1,500 บุคคลทั่วไป 2,500

## SEPTEMBER

### การอบรมระยะสั้นหลักสูตรประกาศนียบัตร โลจิสติกส์ (LQSP Plus)

หลักสูตร 3 เดือน : อบรมทุกวันศุกร์-เสาร์ เริ่มวัน ตลอดเดือนกันยายน-พฤศจิกายน  
11 Units / 18 Days

โดย : ผู้เชี่ยวชาญและผู้ทรงคุณวุฒิด้านโลจิสติกส์และซัพพลายเชน จากภาครัฐและเอกชน  
ณ โรงแรมเอทิส ลุมพินี ถ.พระราม 4  
สมาชิก 42,900 บุคคลทั่วไป 49,900

### 5 อบรม “รู้ทันกลโกง จัดการความเสี่ยงจาก L/C ภายใต้ UCP 600” (\*รวมหนังสือ 1 เล่ม)

โดย : อาจารย์บุญเลิศ สุภาพ  
ณ โรงแรมในกรุงเทพฯ  
สมาชิก 4,500 บุคคลทั่วไป 5,500

### 14 อบรม “Logistics System Design & Customization”

โดย : คุณเอกชัย ภูชนะพงษ์ บมจ.เอสโกโลจิสติกส์  
ณ โรงแรมในกรุงเทพฯ  
สมาชิก 3,500 บุคคลทั่วไป 4,500

## OCTOBER

### 5 อบรม “พิธีการศุลกากรภายใต้ พ.ร.บ.ศุลกากร พ.ศ.2560”

โดย : คุณศุภกานต์ ตรีชโรวรรณ กรมศุลกากร  
ณ โรงแรมในกรุงเทพฯ  
สมาชิก 3,500 บุคคลทั่วไป 4,500

### 19 อบรม “สัญญาฉบับขนส่งสินค้าและความรับผิดชอบตาม พ.ร.บ.รับขนส่งของทางทะเล พ.ศ. 2534 และ พ.ร.บ.ขนส่งต่อเนื่องหลายรูปแบบ พ.ศ. 2548” (\*รวมหนังสือ 2 เล่ม)

โดย : ศ.ดร.ไพฑูริย์ เอกเจริญร คณะนิติศาสตร์ มหาวิทยาลัยธรรมศาสตร์  
ณ โรงแรมในกรุงเทพฯ  
สมาชิก 4,500 บุคคลทั่วไป 5,500

## NOVEMBER

### 14 เยี่ยมชมการปฏิบัติงานในเขตวังศุภการ ท่าเรือกรุงเทพฯ

โดย : สภาผู้ส่งสินค้าทางเรือแห่งประเทศไทย  
ณ ท่าเรือกรุงเทพฯ (คลองเตย)  
ไม่มีค่าใช้จ่าย

### 14-15 “เรียนรู้ เจาะลึก ค่าขายแค้น: เทคนิคการค้า การชำระเงิน พิธีการศุลกากร และการขนส่งข้ามแดน” Season 2

โดย : อ.บุญเลิศ สุภาพ ผู้เชี่ยวชาญด้านการค้าและการชำระเงินระหว่างประเทศ ผู้แทนจากสมาคมซิปป์แห่งประเทศไทย, คุณณัฐพล มีแสง กรรมการผู้จัดการ บริษัท BIRD Interfreight (มูลนิธิพัฒนาผู้ส่งออกไทย)  
ณ โรงแรมในกรุงเทพฯ  
สมาชิก 7,000 บุคคลทั่วไป 9,000

### 20-21 อบรม “Cost Management of Logistics Workshop”

โดย : คุณพนิดา ละออสุวรรณ  
ณ โรงแรมในกรุงเทพฯ  
สมาชิก 7,000 บุคคลทั่วไป 9,000

### 26 อบรม “แนวทางการพัฒนาบุคลากรด้านโลจิสติกส์ในยุคโลจิสติกส์ 4.0”

โดย : คุณพจนาน ภาษวิธน์ และ คุณณกน จุฑามณี  
ณ โรงแรมในกรุงเทพฯ  
สมาชิก 3,500 บุคคลทั่วไป 4,500